

令和5年10月3日

各位

NPO 法人総合スポーツクラブ  
いなべ市スポーツ協会  
会長 一木 正博  
いなべ市ゴルフ協会  
代表 片山 茂樹

## 第28回いなべ市民ゴルフ大会の開催について

秋晴の候、皆さまには益々ご健勝のこととお喜び申し上げます。

平素は、当協会の各種事業にご協力を賜り、厚く御礼申し上げます。

さて、みだしの大会を下記のとおり開催いたしますので、ご参加いただきますようご案内申し上げます。

なお、この案内は、前回参加していただきました代表者の方に送付させていただきましたので、同伴プレーヤーの方にお知らせいただければ幸いに存じます。

よろしく願いいたします。

### 記

- 1、日時 令和5年11月13日（月）
- 2、場所 ナガシマカントリークラブ（いなべ市員弁町市之原2164）  
☎ 0594 - 74 - 4111
- 3、受付 10月17日（火）午前9時から 10月27日（金）午後5時まで  
※いなべ市スポーツ協会事務局（員弁運動公園体育館内）へ、申込み  
ください。（FAX不可、必ず持参ください）
- 4、募集 50組（200名）  
（※自治会対抗ゴルフ大会優先のため、申込み順により定員となり次第  
締切りとなりますので、ご了承ください。）

※ いなべ市情報誌「リンク」の10月の配布紙に募集案内が掲載されています。

#### 【事務担当】

NPO 法人 いなべ市スポーツ協会事務局  
〒511 - 0202 いなべ市員弁町楚原936番地  
TEL 0594 - 74 - 5028

## 三重県民ゴルフ

# 第28回いなべ市民ゴルフ大会要項

主催 NPO いなべ市スポーツ協会 主管 いなべ市ゴルフ協会  
協賛 三重県ゴルフ連盟 (MGA) (ゴルフ振興基金補助)

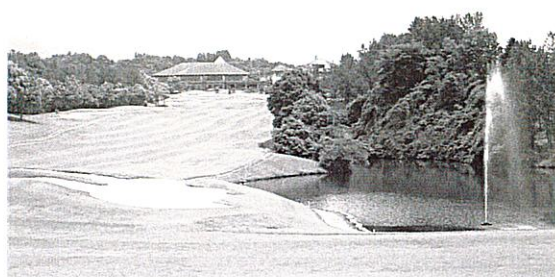
開催日 : 令和5年11月13日 (月)

場所 : ナガシマカントリークラブ  
(いなべ市員弁町市之原 2164)

参加資格 : 市内在住者、市内在勤者  
市内在学者、その関係者等

募集人員 : 50組 (200名)

(自治会対抗ゴルフ優先のため、申込み順により定員となり次第締切りとなります)



1. 競技方法 **前半9ホール ストロークプレーにより順位を決定する。**  
県民ゴルフの対象は、18ホールです。
2. 表彰 ●スクラッチの部 ・男子の部 ・女子の部  
各部門とも1～3位にトロフィーを授与する。  
●ダブルペリアの部 1～10位、5位ごとに飛賞など。
3. 費用 ビジターフィ 14,930円 (税込)  
・参加費、プレー費、キャディフィ、昼食代、  
※(茶店の費用は各自の負担です。)  
・70歳以上の方は、ゴルフ場利用税が免税となりますので、証明できるもの  
をご持参ください。
4. その他 ・開会式・閉会式及び表彰式は、行いません。  
ラウンド終了後、成績を確認して、賞に該当された方は、賞品等を受け取って  
お帰りください。(賞品等のお渡しは大会当日のみとさせていただきます)  
・けが、事故等は、主催者では責任を負いません。
5. 申込方法 所定の申込書に必要事項を記入の上 (いなべ市スポーツ協会事務局又は、当協  
会ホームページからダウンロード)、当協会事務局へ申し込んでください。  
(FAX不可、必ずご持参ください)  
(ホームページ : <https://inabesports.com>)
6. 受付開始 10月17日 (火) 午前9時から 10月27日 (金) 午後5時まで

7. 問い合わせ先 : いなべ市スポーツ協会事務局  
(員弁運動公園体育館内)  
TEL 0594-74-5028

